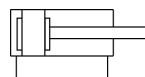
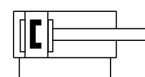


SF

Стандартный цилиндр ISO 21287



SF



SF-S



Описание

- Соответствуют стандарту ISO 21287;
- Отличаются компактной конструкцией и широкой областью применения благодаря различным исполнениям и большому количеству монтажных принадлежностей;
- На корпусе цилиндра предусмотрены пазы для установки датчиков положения;
- Доступны заказы цилиндры как двустороннего, так и одностороннего действия.

Характеристики

| Диаметр поршня (мм) | 20 | 25 | 32 | 40 | 50 | 63 | 80 | 100 |
|---|--|----|----|-------|----|----|----|-----|
| Тип | Двустороннего действия / Одностороннего действия | | | | | | | |
| Рабочая среда | Сжатый воздух (степень фильтрации 40 мкм) | | | | | | | |
| Рабочее давление (двустороннего действия / одностороннего действия) | 0,1...1,0 Мпа / 0,2...1,0 МПа | | | | | | | |
| Испытательное давление | 1,5 МПа | | | | | | | |
| Рабочая температура | -20...+80°C (без замерзания) | | | | | | | |
| Скорость перемещения | 50...800 мм/с | | | | | | | |
| Тип демпфирования | Упругие демпфирующие кольца | | | | | | | |
| Присоединительная резьба | M5 x 0,8 | | | G1/8* | | | | |

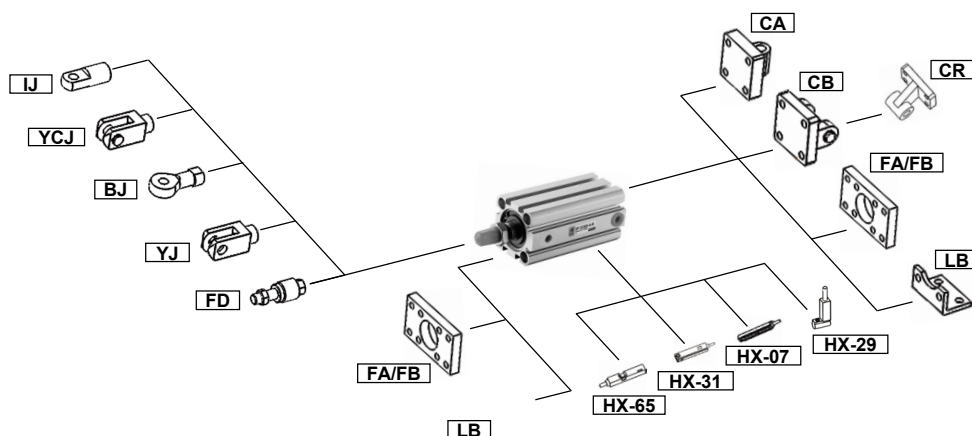
* PT, NPT - опционально

Система обозначений

| Серия | | Исполнение пневмоцилиндра | | Диаметр поршня | | Рабочий ход (мм) | | Резьба на штоке | | Опрос положения | | Регулировка хода | |
|-------|--|---------------------------------------|----|----------------|-----|------------------|-----------------|-----------------|--|-----------------|--|------------------|--|
| SF | | Базовая версия | D | 20 | 5 | Внутренняя | Нет регулировки | | | | | | |
| | | Двусторонний шток | J | 25 | 10 | Наружная | 10 | 10 мм | | | | | |
| | | Двусторонний шток с регулировкой хода | SA | 32 | 15 | | 20 | 20 мм | | | | | |
| | | Одностороннего действия (выдвижение) | SB | 40 | 20 | | 30 | 30 мм | | | | | |
| | | Одностороннего действия (втягивание) | | 50 | ... | | 40 | 40 мм | | | | | |
| | | | | 63 | 200 | | 50 | 50 мм | | | | | |
| | | | | 80 | | | 75 | 75 мм | | | | | |
| | | | | 100 | | | 100 | 100 мм | | | | | |

Пример заказа: Серия SF, диаметр поршня 25 мм, ход штока 50 мм, с возможностью опроса положений, наружная резьба на штоке.
Код заказа: SF25X50-S-M

Обзор периферии



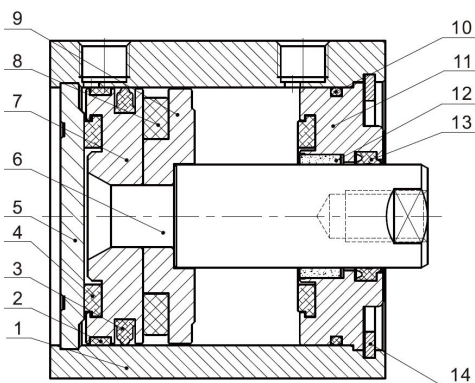
Диапазон хода

| Диаметр поршня (мм) | Стандартный ход (мм) | Максимальный ход (мм) | |
|-------------------------|----------------------|--|-----|
| Двустороннего действия | 20...25 | 5 10 15 20 25 30 35 40 45 50 60 80 100 125 150 | 150 |
| | 32...63 | 5 10 15 20 25 30 35 40 45 50 60 80 100 125 150 175 200 | |
| | 80...100 | 10 15 20 25 30 35 40 45 50 60 80 100 125 150 175 200 | |
| Одностороннего действия | 20...63 | 5 10 15 20 25 | 25 |

Примечание: У цилиндра, имеющего нестандартный ход, будут те же размеры, что и у ближайшего цилиндра с большим стандартным ходом. Например, для цилиндра с ходом штока 27 мм будут размеры аналогичные размерам цилиндра с ходом штока 30 мм.

Для заказа цилиндра с ходом больше, чем максимально допустимый, пожалуйста, свяжитесь с нами.

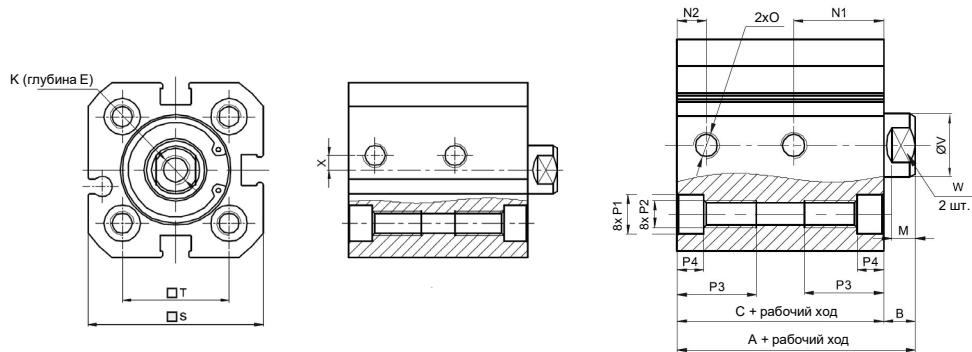
Конструкция



| Поз. | Деталь | 20 | 25 | 32 | 40 | 50 | 63 | 80 | 100 | |
|------|-------------------------|-------------------|----|----|------------------------------------|----|----|-----|-----|--|
| 1 | Колба | Алюминиевый сплав | | | | | | | | |
| 2 | Направляющее кольцо | Нет | | | PTEE | | | | | |
| 3 | Уплотнение поршня | NBR | | | | | | | | |
| 4 | Демпфирующее уплотнение | TPU | | | | | | NBR | | |
| 5 | Задняя крышка | Алюминиевый сплав | | | | | | | | |
| 6 | Шток | Нержавеющая сталь | | | Сталь S45c с твёрдым хромированием | | | | | |
| 7 | Поршень | Алюминиевый сплав | | | | | | | | |
| 8 | Магнит | | | | | | | | | |
| 9 | Держатель магнита | Алюминиевый сплав | | | | | | | | |
| 10 | Уплотнительное кольцо | NBR | | | | | | | | |
| 11 | Передняя крышка | Алюминиевый сплав | | | | | | | | |
| 12 | Подшипник | Нет | | | Бронзо-графитовый | | | | | |
| 13 | Уплотнение штока | TPU | | | | | | | | |
| 14 | Стопорное кольцо | Пружинная сталь | | | | | | | | |

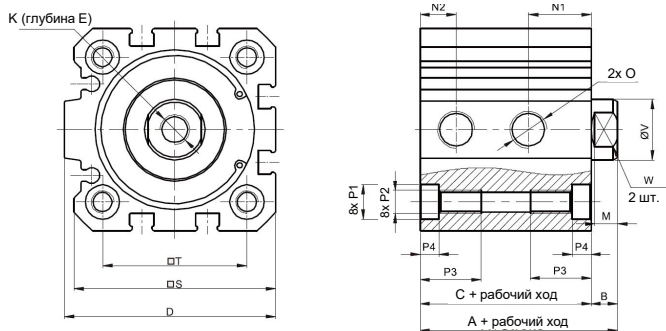
Основные размеры

Ø20...25



| Ø поршня | A | C | N1 | N2 | B | E | M | K | O | P1 | P2 | P3 | P4 | S | T | X | V | W |
|----------|----|----|----|-----|---|----|-----|----|----|-------|----|----|----|----|----|---|----|----|
| 20 | 43 | 37 | 15 | 5,5 | 6 | 10 | 4 | M6 | M5 | Ø 7,3 | M5 | 15 | 5 | 36 | 22 | 3 | 10 | 8 |
| 25 | 45 | 39 | 17 | 5,5 | 6 | 10 | 4,5 | M6 | M5 | Ø 7,3 | M5 | 15 | 5 | 40 | 26 | - | 12 | 10 |

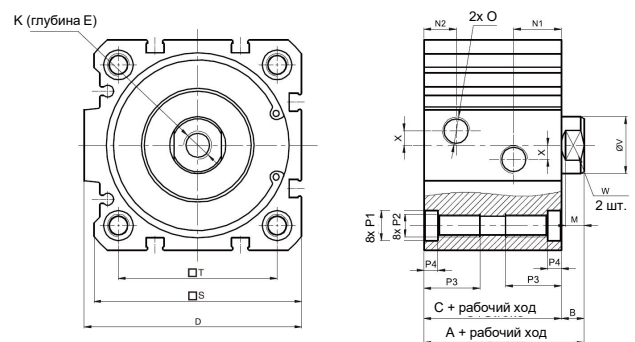
Ø32...40



| Ø поршня | A | C | N1 | N2 | B | D | E | M | K |
|----------|----|----|------|-----|---|------|----|---|---------|
| 32 | 51 | 44 | 15 | 8 | 7 | 48 | 12 | 6 | M8x1,25 |
| 40 | 52 | 45 | 16,5 | 9,5 | 7 | 55,5 | 12 | 6 | M8x1,25 |

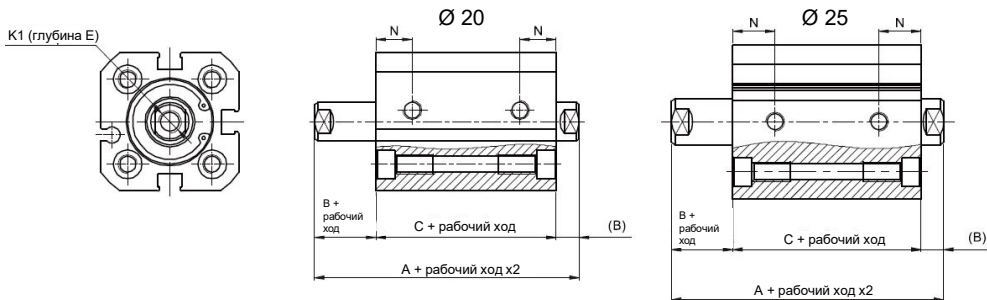
| Ø поршня | O | P1 | P2 | P3 | P4 | S | T | V | W |
|----------|------|----|----|----|----|------|------|----|----|
| 32 | G1/8 | Ø9 | M6 | 16 | 5 | 45,5 | 32,5 | 16 | 14 |
| 40 | G1/8 | Ø9 | M6 | 16 | 5 | 53 | 38 | 16 | 14 |

Ø50...100

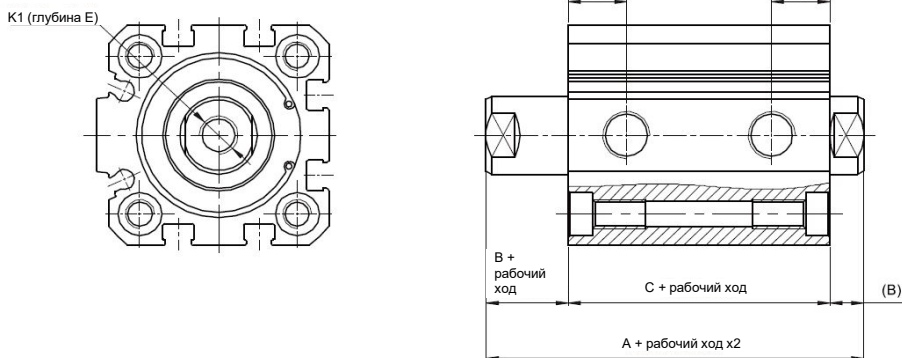


| Ø поршня | A | C | N1 | N2 | B | D | E | M | K |
|----------|----|----|------|------|----|-------|----|-----|-----|
| 50 | 53 | 45 | 16 | 10,5 | 8 | 65,5 | 16 | 6,5 | M10 |
| 63 | 57 | 49 | 17 | 11,5 | 8 | 77,5 | 16 | 6,5 | M10 |
| 80 | 64 | 54 | 17 | 15 | 10 | 95,5 | 21 | 8,5 | M12 |
| 100 | 77 | 67 | 24,5 | 19 | 10 | 113,5 | 21 | 8 | M12 |

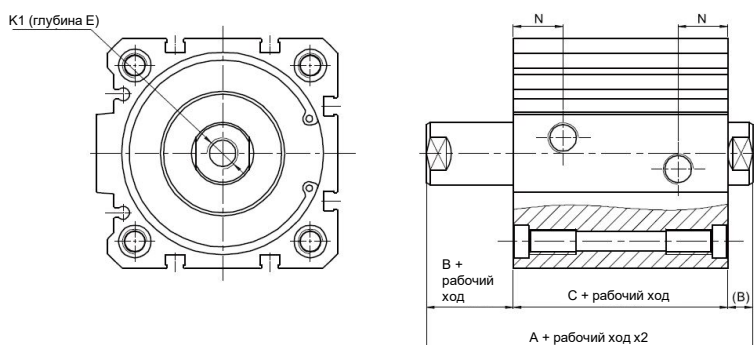
| Ø поршня | O | P1 | P2 | P3 | P4 | S | T | X | V | W |
|----------|------|------|-----|----|----|-----|------|----|----|----|
| 50 | G1/8 | 10,5 | M8 | 20 | 5 | 63 | 46,5 | 4 | 20 | 17 |
| 63 | G1/8 | 10,5 | M8 | 20 | 5 | 74 | 56,5 | 5 | 20 | 17 |
| 80 | G1/8 | 13,7 | M10 | 25 | 5 | 92 | 72 | 10 | 25 | 22 |
| 100 | G1/8 | 13,7 | M10 | 25 | 5 | 109 | 89 | 14 | 32 | 27 |

SFD


| Ø поршня | A | B | C | N | K1 | E |
|----------|----|---|----|-----|----|----|
| 20 | 49 | 6 | 37 | 9,5 | M6 | 10 |
| 25 | 51 | 6 | 39 | 11 | M6 | 10 |

Ø 32...40


| Ø поршня | A | B | C | N | K1 | E |
|----------|----|---|----|----|----|----|
| 32 | 58 | 7 | 44 | 12 | M8 | 12 |
| 40 | 59 | 7 | 45 | 13 | M8 | 12 |

Ø 50...100


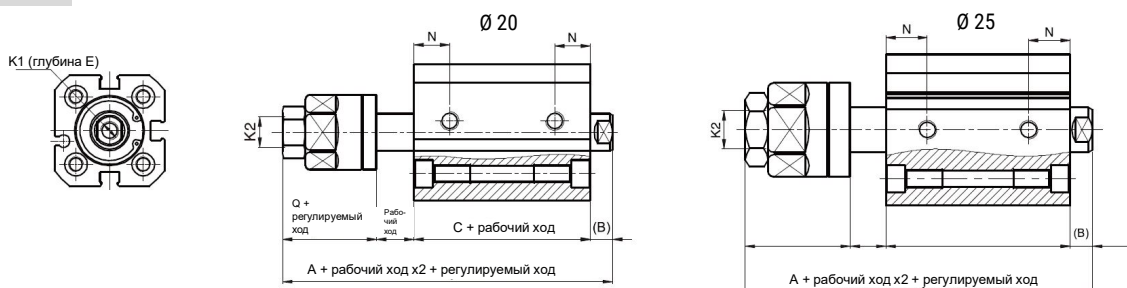
| Ø поршня | A | B | C | N | K1 | E |
|----------|----|----|----|------|-----|--------------------------------|
| 50 | 61 | 8 | 45 | 13,5 | M10 | 12 (5 ≤ S < 15) / 16 (S ≥ 15) |
| 63 | 65 | 8 | 49 | 16 | M10 | 12 (5 ≤ S < 15) / 16 (S ≥ 15) |
| 80 | 74 | 10 | 54 | 16 | M12 | 14 (10 ≤ S < 25) / 21 (S ≥ 25) |
| 100 | 87 | 10 | 67 | 20,5 | M12 | 21 |

Примечание: Остальные размеры аналогичны размерам цилиндра в базовом исполнении.

Размеры цилиндра с двусторонним штоком и наружной резьбой на штоке - см. размеры цилиндра в базовом исполнении.

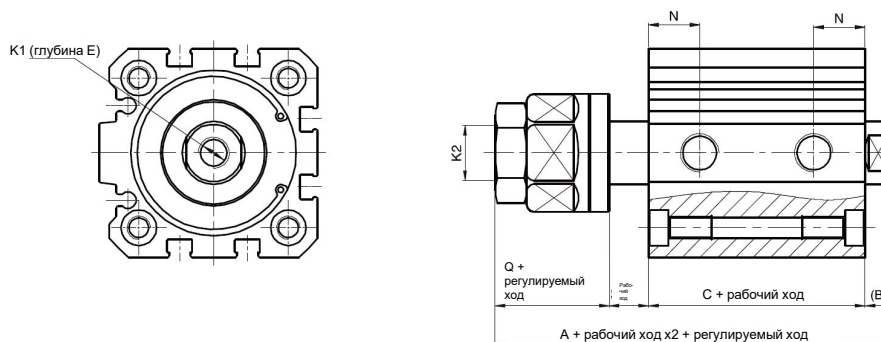
Основные размеры

SFJ



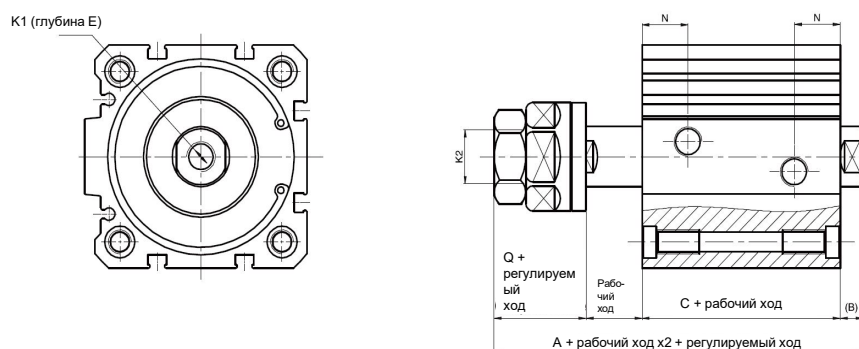
| Ø поршня | A | B | C | Q | N | K1 | E | K2 |
|----------|------|---|----|----|-----|----|----|-----|
| 20 | 68 | 6 | 37 | 25 | 9,5 | M6 | 10 | M8 |
| 25 | 72,5 | 6 | 39 | 28 | 11 | M6 | 10 | M10 |

Ø32...40



| Ø поршня | A | B | C | Q | N | K1 | E | K2 |
|----------|----|---|----|----|----|----|----|---------|
| 32 | 79 | 7 | 44 | 30 | 12 | M8 | 12 | M14x1,5 |
| 40 | 81 | 7 | 45 | 29 | 13 | M8 | 12 | M14x1,5 |

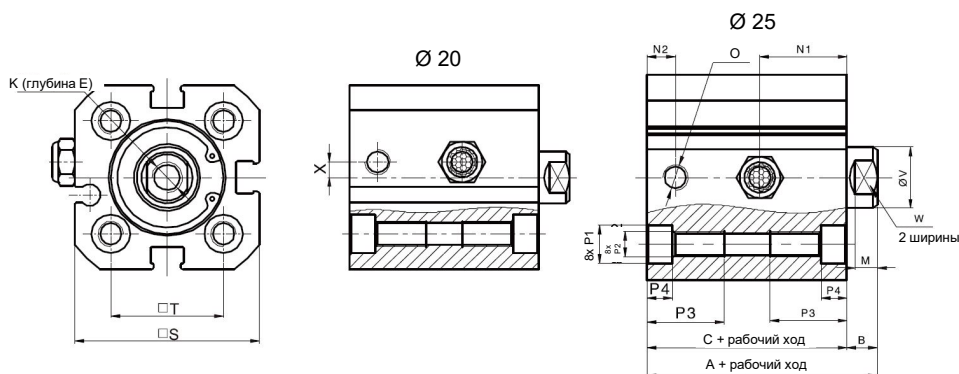
Ø50...100



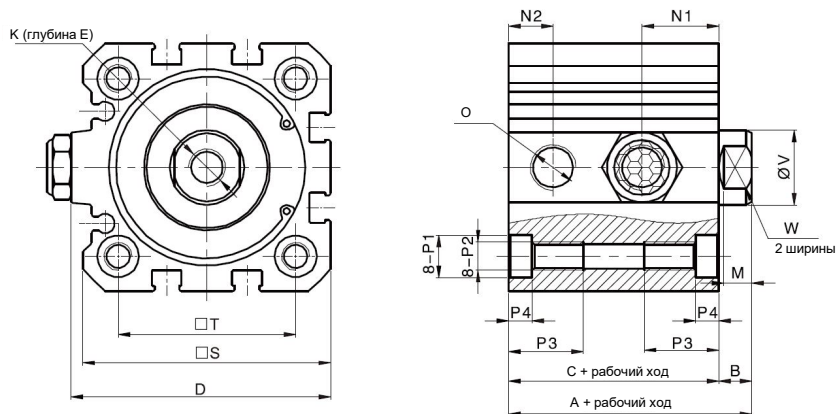
| Ø поршня | A | B | C | Q | N | K1 | E | K2 |
|----------|-------|----|----|----|------|-----|--------------------------------|---------|
| 50 | 85 | 8 | 45 | 32 | 13,5 | M10 | 12 (5 ≤ S < 15) / 16 (S ≥ 15) | M18x1,5 |
| 63 | 88,5 | 8 | 49 | 32 | 16 | M10 | 12 (5 ≤ S < 15) / 16 (S ≥ 15) | M18x1,5 |
| 80 | 101 | 10 | 54 | 37 | 16 | M12 | 14 (10 ≤ S < 25) / 21 (S ≥ 25) | M22x1,5 |
| 100 | 113,5 | 10 | 67 | 37 | 20,5 | M12 | 21 | M26x1,5 |

Примечание: Остальные размеры аналогичны размерам цилиндра в базовом исполнении.

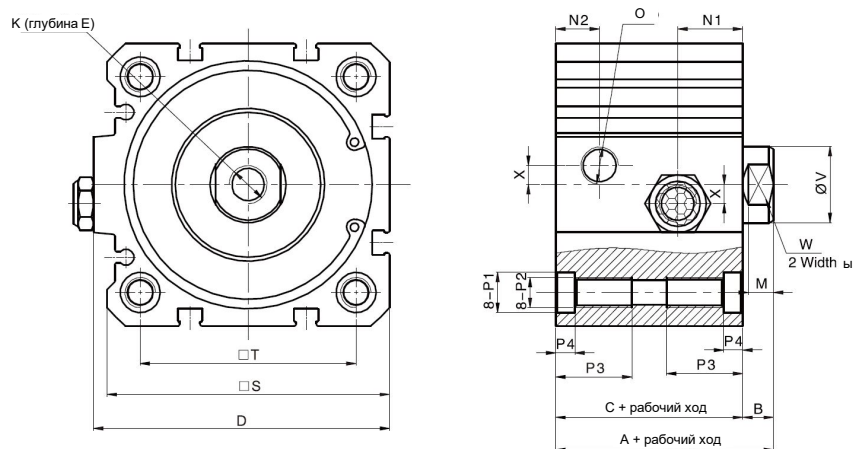
Размеры цилиндра с двусторонним штоком и наружной резьбой на штоке - см. размеры цилиндра в базовом исполнении.

SFSB


| Ø поршня | A | C | N1 | N2 | B | E | M | K | O | P1 | P2 | P3 | P4 | S | T | X | V | W |
|----------|----|----|----|-----|---|----|-----|----|----|------|----|----|----|----|----|---|----|----|
| 20 | 43 | 37 | 15 | 5,5 | 6 | 10 | 4 | M6 | M5 | Ø7,3 | M5 | 15 | 5 | 36 | 22 | 3 | 10 | 8 |
| 25 | 45 | 39 | 17 | 5,5 | 6 | 10 | 4,5 | M6 | M5 | Ø7,3 | M5 | 15 | 5 | 40 | 26 | - | 12 | 10 |

Ø 32...40


| Ø поршня | A | C | N1 | N2 | B | D | E | M | K | O | P1 | P2 | P3 | P4 | S | T | V | W |
|----------|----|----|------|-----|---|------|----|---|----|------|----|----|----|----|------|------|----|----|
| 32 | 51 | 44 | 15 | 8 | 7 | 48 | 12 | 6 | M8 | G1/8 | Ø9 | M6 | 16 | 5 | 45,5 | 32,5 | 16 | 14 |
| 40 | 52 | 45 | 16,5 | 9,5 | 7 | 55,5 | 12 | 6 | M8 | G1/8 | Ø9 | M6 | 16 | 5 | 53 | 38 | 16 | 14 |

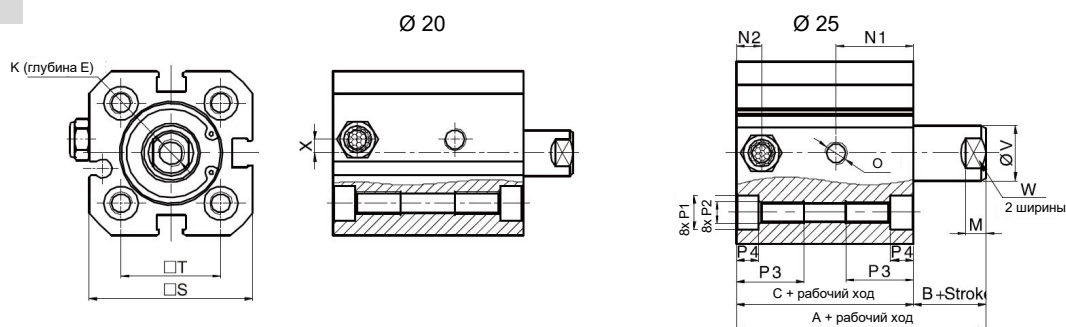
Ø 50...63


| Ø поршня | A | C | N1 | N2 | B | D | E | M | K | O | P1 | P2 | P3 | P4 | S | T | X | V | W |
|----------|----|----|----|------|---|------|----|-----|-----|------|-------|----|----|----|----|------|---|----|----|
| 50 | 53 | 45 | 16 | 10,5 | 8 | 65,5 | 16 | 6,5 | M10 | G1/8 | Ø10,5 | M8 | 20 | 5 | 63 | 46,5 | 4 | 20 | 17 |
| 63 | 57 | 49 | 17 | 11,5 | 8 | 77,5 | 16 | 6,5 | M10 | G1/8 | Ø10,5 | M8 | 20 | 5 | 74 | 56,5 | 5 | 20 | 17 |

Примечание: размеры не меняются в зависимости от наличия или отсутствия магнита на поршне.

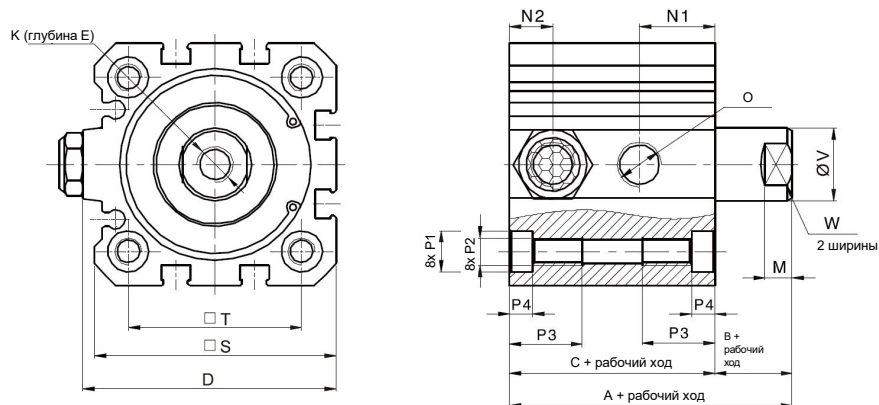
Основные размеры

SFSA



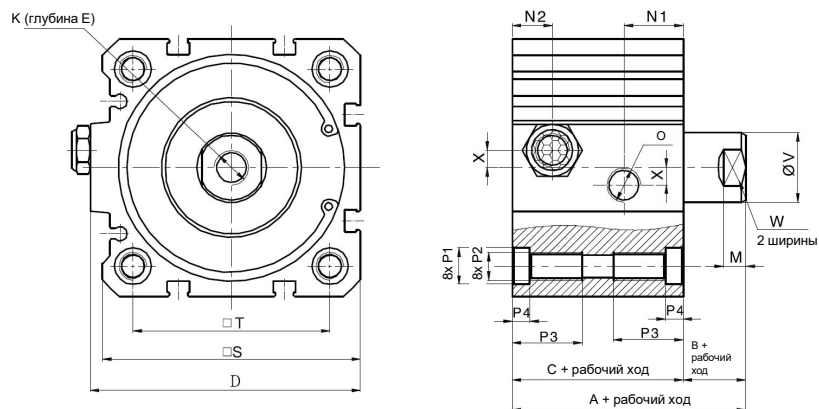
| Ø поршня | A | C | N1 | N2 | B | E | M | K | O | P1 | P2 | P3 | P4 | S | T | X | V | W |
|----------|----|----|----|-----|---|----|-----|----|----|------|----|----|----|----|----|---|----|----|
| 20 | 43 | 37 | 15 | 5,5 | 6 | 10 | 4 | M6 | M5 | Ø7,3 | M5 | 15 | 5 | 36 | 22 | 3 | 10 | 8 |
| 25 | 45 | 39 | 12 | 5,5 | 6 | 10 | 4,5 | M6 | M5 | Ø7,3 | M5 | 15 | 5 | 40 | 26 | - | 12 | 10 |

Ø32...40



| Ø поршня | A | C | N1 | N2 | B | D | E | M | K | O | P1 | P2 | P3 | P4 | S | T | V | W |
|----------|----|----|------|-----|---|------|----|---|----|------|----|----|----|----|------|------|----|----|
| 32 | 51 | 44 | 15 | 8 | 7 | 48 | 12 | 6 | M8 | G1/8 | Ø9 | M6 | 16 | 5 | 45,5 | 32,5 | 16 | 14 |
| 40 | 52 | 45 | 16,5 | 9,5 | 7 | 55,5 | 12 | 6 | M8 | G1/8 | Ø9 | M6 | 16 | 5 | 53 | 38 | 16 | 14 |

Ø50...63

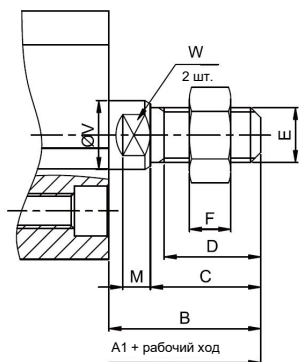


| Ø поршня | A | C | N1 | N2 | B | D | E | M | K | O | P1 | P2 | P3 | P4 | S | T | X | V | W |
|----------|----|----|----|------|---|------|----|-----|-----|------|-------|----|----|----|----|------|---|----|----|
| 50 | 53 | 45 | 16 | 10,5 | 8 | 65,5 | 16 | 6,5 | M10 | G1/8 | Ø10,5 | M8 | 20 | 5 | 63 | 46,5 | 4 | 20 | 17 |
| 63 | 57 | 49 | 17 | 11,5 | 8 | 77,5 | 16 | 6,5 | M10 | G1/8 | Ø10,5 | M8 | 20 | 5 | 74 | 56,5 | 5 | 20 | 17 |

Примечание: размеры не меняются в зависимости от наличия или отсутствия магнита на поршне

Размеры наружной резьбы

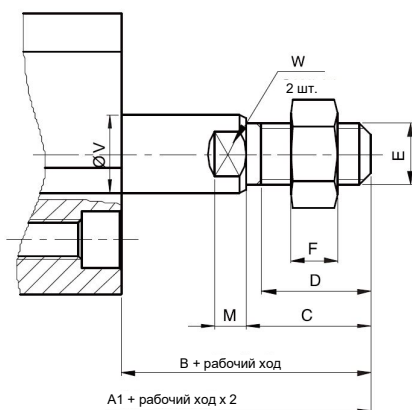
SF, SFD, SFJ, SFSB



| Ø поршня | A1 | B | C | D | E | F | M | V | W |
|----------|-----|----|----|------|----------|---|-----|----|----|
| 20 | 59 | 22 | 16 | 14 | M8 | 6 | 4 | 10 | 8 |
| 25 | 61 | 22 | 16 | 14 | M8 | 6 | 4,5 | 12 | 10 |
| 32 | 70 | 26 | 19 | 16,5 | M10x1,25 | 6 | 6 | 16 | 14 |
| 40 | 71 | 26 | 19 | 16,5 | M10x1,25 | 6 | 6 | 16 | 14 |
| 50 | 75 | 30 | 22 | 19,5 | M12x1,25 | 7 | 6,5 | 20 | 17 |
| 63 | 79 | 30 | 22 | 19,5 | M12x1,25 | 7 | 6,5 | 20 | 17 |
| 80 | 92 | 38 | 28 | 25 | M16x1,5 | 8 | 8,5 | 25 | 22 |
| 100 | 105 | 38 | 28 | 25 | M16x1,5 | 8 | 8 | 32 | 27 |

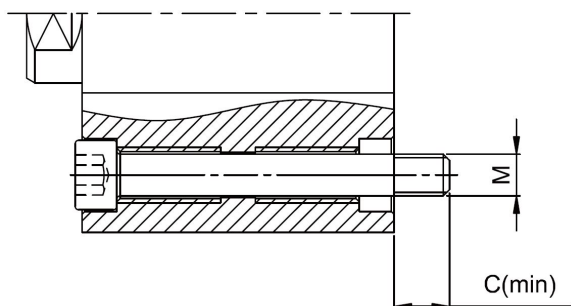
Примечание: для цилиндров SFSB диаметр поршня 80 и 100 недоступен

SFSA



| Ø поршня | A1 | B | C | D | E | F | M | V | W |
|----------|----|----|----|------|----------|---|-----|----|----|
| 20 | 59 | 22 | 16 | 14 | M8 | 6 | 4 | 10 | 8 |
| 25 | 61 | 22 | 16 | 14 | M8 | 6 | 4,5 | 12 | 10 |
| 32 | 70 | 26 | 19 | 16,5 | M10x1,25 | 6 | 6 | 16 | 14 |
| 40 | 71 | 26 | 19 | 16,5 | M10x1,25 | 6 | 6 | 16 | 14 |
| 50 | 75 | 30 | 22 | 19,5 | M12x1,25 | 7 | 6,5 | 20 | 17 |
| 63 | 79 | 30 | 22 | 19,5 | M12x1,25 | 7 | 6,5 | 20 | 17 |

Примечание по монтажу



| Ø поршня | M | C |
|----------|-----|----|
| 20 | M4 | 6 |
| 25 | M4 | 6 |
| 32 | M5 | 7 |
| 40 | M5 | 7 |
| 50 | M6 | 9 |
| 63 | M6 | 9 |
| 80 | M8x | 12 |
| 100 | M8 | 12 |